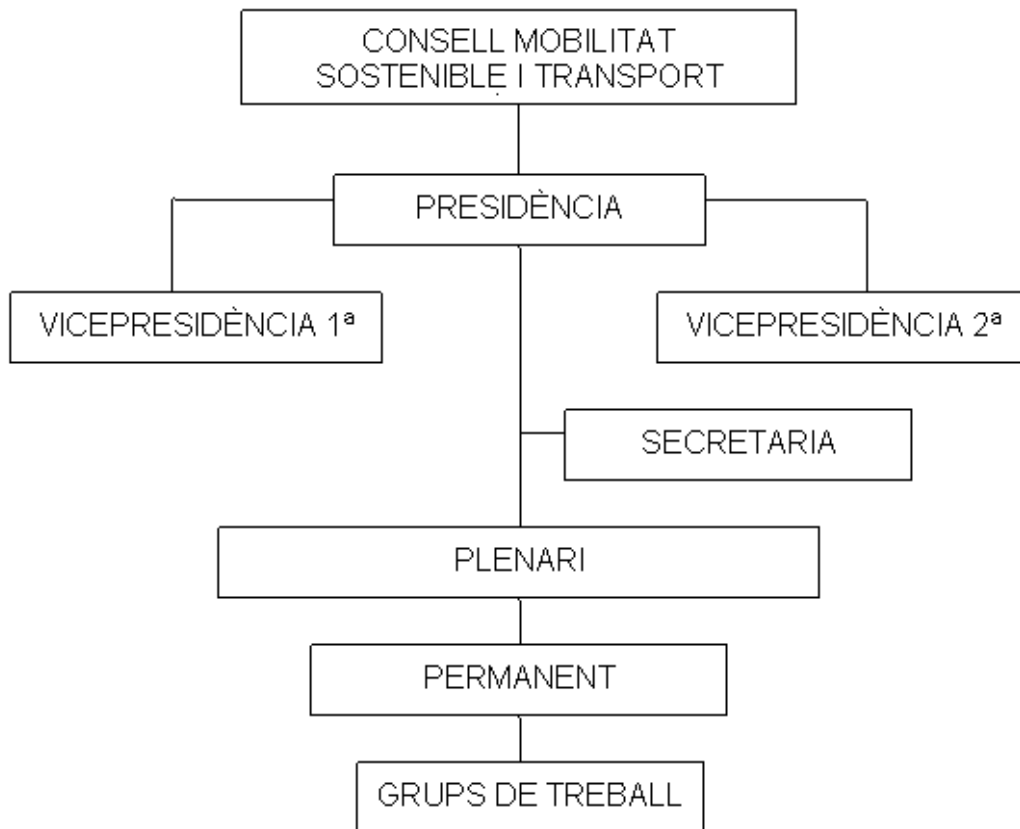


Estructura del Consell



La presidència: L'alcalde/essa o aquell/a regidor/a en la qual delegui el càrrec.

Les dues vicepresidències: El vicepresident/a primer/a serà un regidor/a nomenat per l'alcalde/essa. La vicepresidència segon/na serà ocupada, cada 4 anys, per una persona de les entitats ciutadanes representades en el Consell, a proposta del ple.

La secretaria: El Consell serà assistit per un/a tècnic/a municipal que farà les funcions de secretari/a.

El ple està integrat per:

- L'alcalde/essa de la ciutat.
- Dos vicepresidents.
- Un/a representant de qualsevol associació inscrita en el Registre Municipal d'Entitats (aa.vv., associacions culturals, ...) i dels agents socials (sindicats, ...).
- Un/a representant del gremi de l'hostatgeria.
- Un/a representant del patronat municipal de disminuïts.

- Un/a representant de cadascuna de les entitats de discapacitats amb representació a la ciutat.
- Un/a representant del Consell Escolar Municipal.
- Un/a representant de la Federació d'empresaris de Badalona.
- Un/a representant del secretariat de la Federació d'Associacions de Veïns de Badalona.
- Un/a representant de l'empresa gestora del servei d'autobusos.
- Un/a representant de l'ATM.
- Un/a representant de l'EMT.
- Un/a representant de RENFE.
- Un/a representant de cada un dels partits polítics.
- Quatre persones escollides del Padró Municipal d'Habitants.

El Consell s'haurà de reunir quatre vegades l'any, com a mínim. A les sessions del Consell podran assistir-hi, amb veu però sense vot, tècnics municipals.

La permanent està integrada per:

- La presidència.
- Un/a representant del sector d'empresaris i comerciants.
- Un/a representant del sector de sindicats.
- Dos representant del sector de partits polítics.
- Un/a representant del sector d'entitats ecologistes o relacionades amb la mobilitat.
- Quatre representants d'entitats veïnals federades.
- Un/a representant de les entitats de disminuïts.
- Un/a representant del Patronat Municipal de Disminuïts.
- Un/a representant del Consell Escolar Municipal.

Amb veu i sense vot:

- Un/a tècnic/a de l'Àrea de Via Pública.
- Un/a tècnic/a de l'Àrea d'Urbanisme.
- Un/a tècnic/a de l'Àrea de Medi Ambient.
- Un/a representant de l'empresa gestora del servei d'autobusos.

Els grups de treball: El plenari del consell podrà crear comissions i grups de treball per tractar temes concrets i elaborar informes i fer propostes al plenari.