

ORDENANÇA PER AL TRACTAMENT DE LES FAÇANES I CARTA DE COLORS I DE DALT DE LA VILA DE BADALONA

ANNEX II: CARTA DE COLORS

Presentació:

Aquesta paleta cromàtica ha estat un encàrrec fet per l'Ajuntament de Badalona a l'empresa "Gabinete del Color S.L" dirigida per l'arquitecte Joan Casadevall i Serra i sota la coordinació de la Gerència Tècnica del Nucli Històric.

Es parteix de l'estudi de l'arquitectura i l'anàlisi científica dels colors originals de cada període del creixement de la ciutat, des del nucli medieval a l'actualitat.

Cadascun dels colors té el seu camp d'idoneïtat tant pel que fa als elements de les façanes (paraments principals, complementaris, fusteria i serralleria) com el model o època de les edificacions (Rural, Tradicional o Contemporani).

Els projectistes l'han de considerar una eina indissociada de l'Ordenança per al tractament de façanes de Dalt de la Vila, on s'exposen les seves possibilitats de combinació, pautes de distribució i tècniques de restauració respecte de materials, textures i colors.

L'objectiu és fer una ciutat que revaloritzi el seu passat però oberta a noves aportacions, tot per aconseguir un paisatge urbà més personalitzat i harmònic.

CARTA DE COLORS DE DALT DE LA VILA DE BADALONA

(Gabinete del Color, Nov- 2006)

Paraments i Complements (*)	A.C.C.	R.G.B.	*
1	C5.24.35	156 / 98 / 89	
2	D2.30.50	183 / 122 / 95	
3	D2.40.50	199 / 118 / 85	
4	E4.15.55	181 / 158 / 133	
5	E8.20.60	189 / 162 / 122	
6	F2.05.65	187 / 183 / 176	*
7	F4.12.65	187 / 176 / 154	*
8	F2.10.70	208 / 197 / 177	*
9	F2.06.84	240 / 234 / 223	*
10	F6.09.86	247 / 234 / 208	*
11	F6.20.80	241 / 222 / 172	
12	E8.25.75	233 / 203 / 153	
13	E8.35.65	217 / 177 / 108	
14	F0.30.70	232 / 197 / 124	
15	E4.30.75	253 / 202 / 131	*
16	G8.20.85	236 / 243 / 188	
17	U0.10.70	194 / 199 / 233	*
18	P0.10.70	152 / 196 / 192	*
19	H2.20.70	184 / 202 / 162	
20	G0.20.70	203 / 197 / 152	
21	N0.05.65	186 / 198 / 198	
Fusteria i Serralleria (**)	A.C.C.	RAL	**
22	L9.22.26	RAL 6028	**
23	L0.20.40	---	
24	P0.15.45	---	
25	T3.18.44	RAL 5014	
26	G2.04.52	RAL 7030	**
27	E9.10.38	RAL 7006	**
28	ON.00.31	RAL 7012	**
29	B2.20.20	---	**
30	D8.18.34	RAL 8025	
31	E6.31.51	RAL 1011	



Ajuntament de
Badalona



DALT DE LA VILA

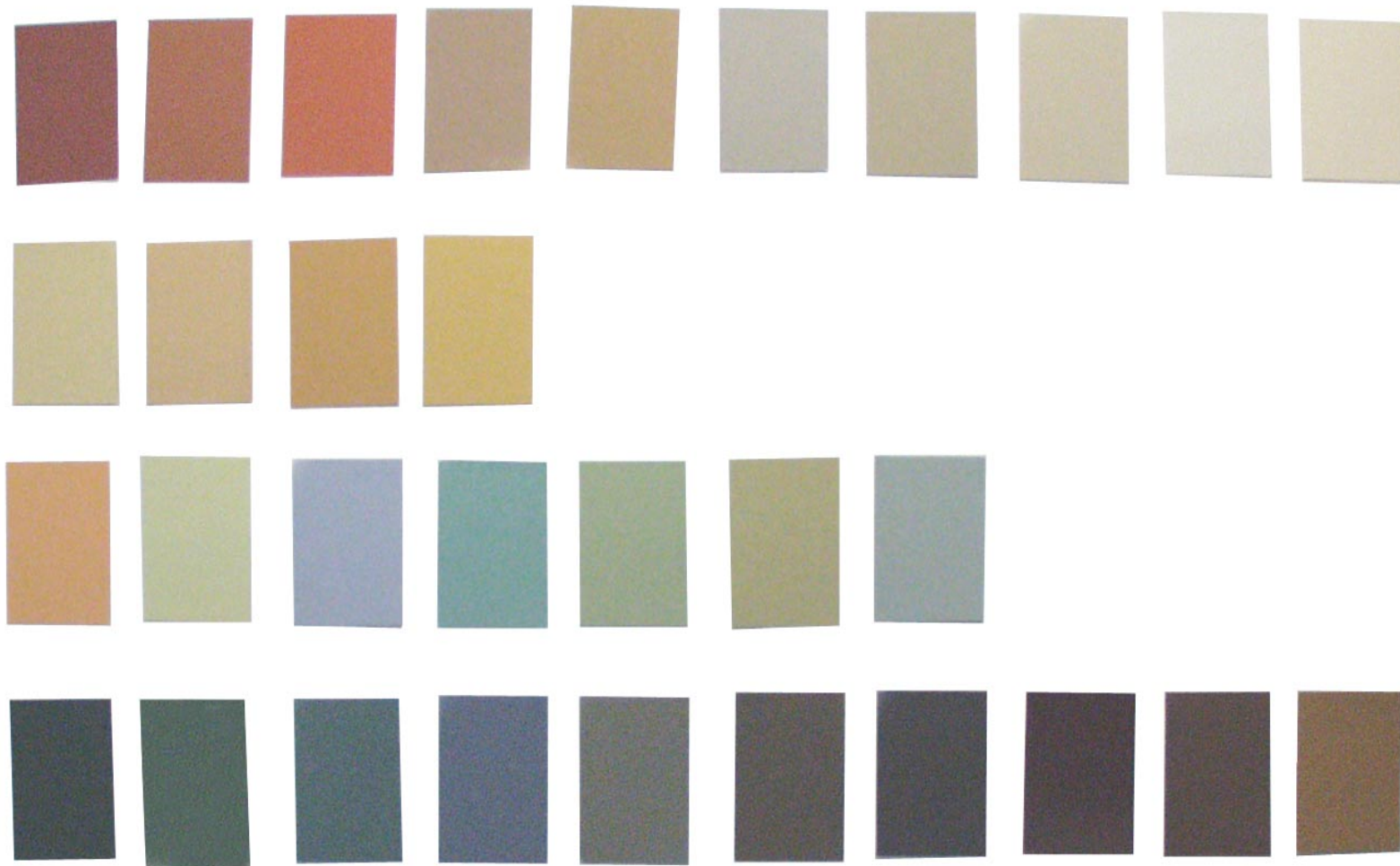
CARTA DE COLORES



Portada de la Carta de Colors Original.



Per la creació de la Carta de Colors de Badalona, elaborem expressament cada to en els nostres laboratoris partint de les anàlisis realitzades i assignant a cada patró les seves coordenades cromàtiques "exclusives". Seguidament, per facilitar-ne la seva comprensió, amb colorímetres específics, busquem la seva equivalència amb les cartes de colors de més difusió en el sector (ACC, RAL, RGB).



Mosaïc de la Carta de Colors de Dalt de la Vila de Badalona: les tres primeres files corresponen a paraments i complements, la més inferior és per fusteria i serralleria.



Paleta cromàtica mostrant els colors dels paraments.



Patrons de la Carta de Colors per als elements de fusteria i serralleria.

La representació de les Cartes de Colors sempre és un problema en els documents escrits o informatitzats, ja que els sistemes de reproducció actuals sempre presenten distorsions cromàtiques respecte dels patrons originals. Per aquest motiu les Cartes de Colors presentades no s'han pogut informatitzar. En el seu defecte aportem el llistat de les equivalències colorimètriques en diferents sistemes de reproducció, per tal de que tant els projectistes com els industrials o aplicadors els puguin reproduir amb la màxima garantia de fidelitat, confiant que un futur es pugui dur a terme l'edició de la Carta de Colors de Dalt de la Vila de Badalona, per a la millor difusió i divulgació d'aquesta Ordenança, en el ben entès de que mai s'ha de prendre la Paleta com una eina independent del text normatiu, i que l'elecció dels colors ha de ser competència dels tècnics que prèviament valorin l'edificació existent, els seus materials i estat de conservació, per fer de la rehabilitació urbana un procés objectiu i professional allunyat de desicions arbitràries o circumstancials.